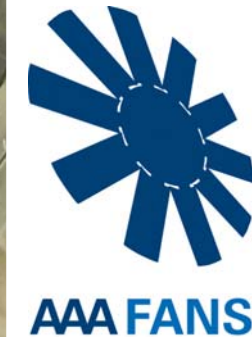
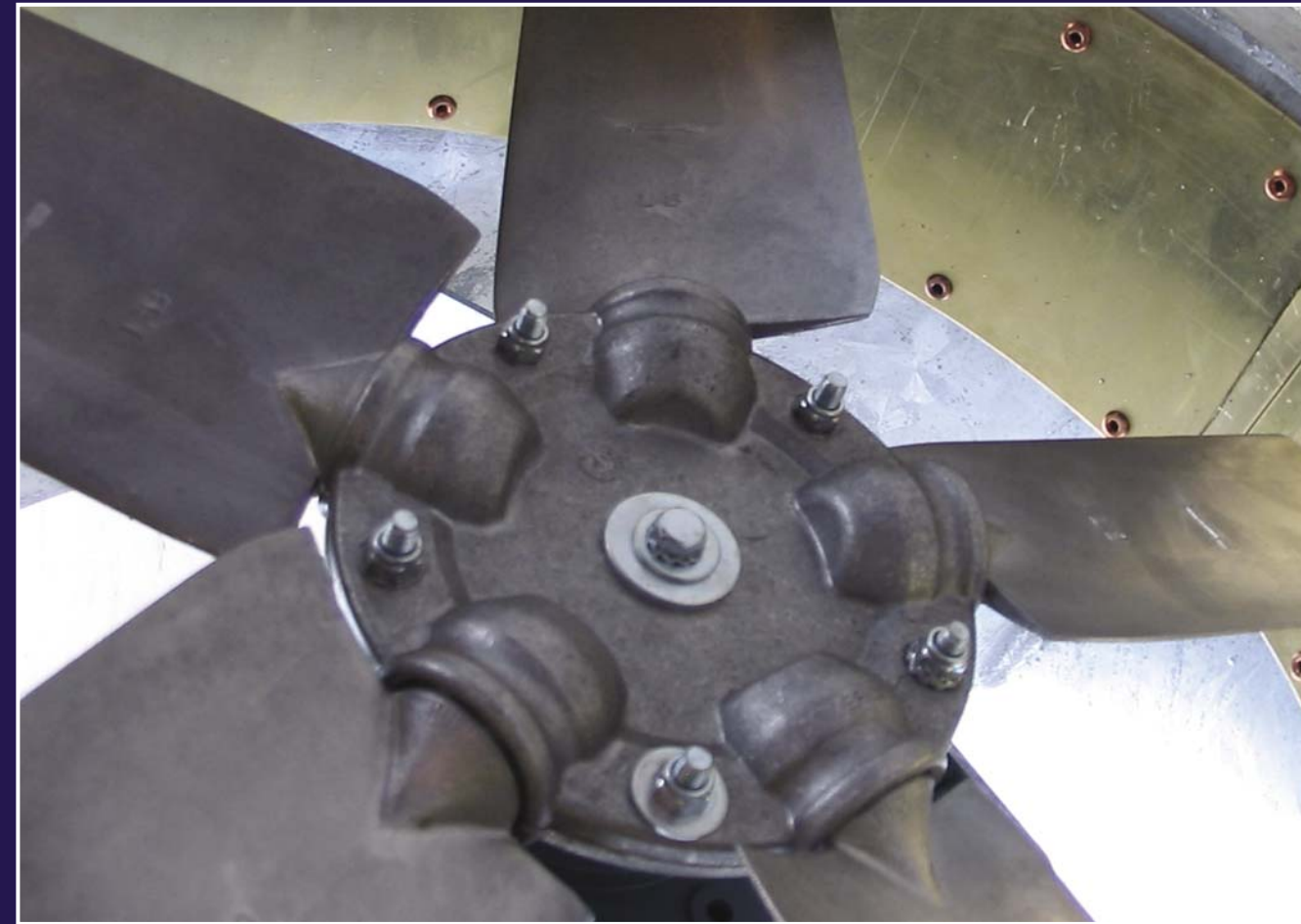
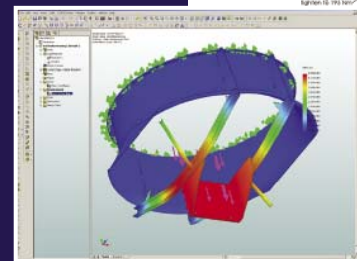
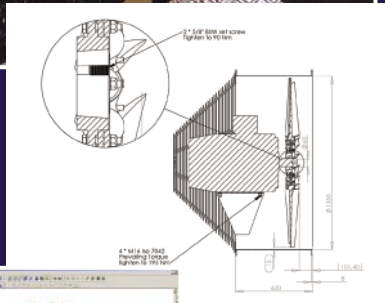
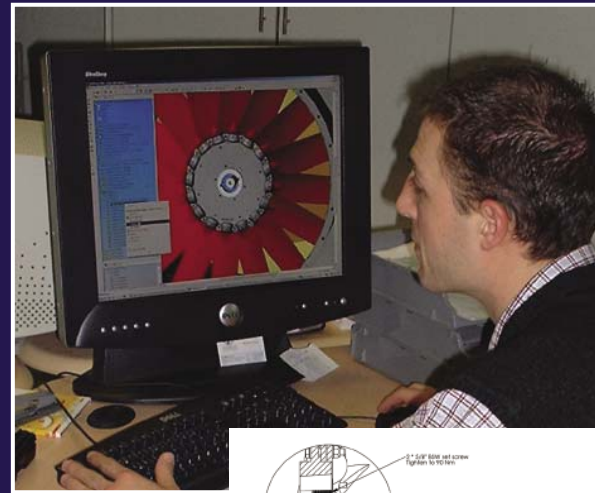


Industriële ventilatoren vormen reeds sinds de oprichting in 1974 een belangrijk onderdeel van het productengamma van Almeco. De reeks axiale ventilatoren omvat, net als de centrifugale, de meest uiteenlopende debieten en diameters. De meeste axiale ventilatoren ontwerpt en produceert Almeco trouwens zelf onder het AAA-label.

Ventilatoren die worden gebruikt in hedendaagse industriële processen moeten vaak voldoen aan specifieke eisen wat betreft prestaties, betrouwbaarheid en veiligheid. Dankzij de reeds opgedane kennis en ervaring met een brede waaier van toepassingen en sectoren kan Almeco u zowel standaardmodellen als toepassingsspecifieke configuraties aanbieden die aan deze eisen voldoen. Zo bent u steeds verzekerd van de meest efficiënte en passende oplossing.

De ontwerp- en ingenieursafdeling binnen Almeco speelt hierbij een belangrijke rol. Zij ontwikkelen nieuwe types ventilatoren en passen de bestaande aan zodat deze nog beter beantwoorden aan de gestelde eisen. Hiervoor maken zij gebruik van de laatste nieuwe software op het gebied van CAD-Design, Solid Modeling en Eindige Elementen Analyse. Een continu streven naar verbetering en een bewezen technische kennis vormen de basis van deze ontwikkelingen.



## AIR AND WATER TECHNOLOGIES

VENTILATOREN • BLOWERS • LUCHTMESSEN • GASWASSERS • KOELTORENS • ONDERHOUD KOELTORENS • WATERBEHANDELING

### België

Almeco NV  
Royennestraat 51  
B-7700 Moeskroen  
Tel.: +32 (0)56 85.40.80  
Fax: +32 (0)56 85.40.81  
E-mail: [info@almeco.be](mailto:info@almeco.be)  
[www.almeco.be](http://www.almeco.be)

### Nederland

Almeco Nederland BV  
Postbus 32  
NL-5550 AA Valkenswaard  
Tel.: +31 (0)40 20.89.250  
Fax: +31 (0)40 20.89.251  
E-mail: [info@almeco.nl](mailto:info@almeco.nl)  
[www.almeco.nl](http://www.almeco.nl)

### Frankrijk

Almeco France SARL  
67, Rue de Luxembourg  
F-59777 Euraille  
Tel.: +33 (0)3 28.48.26.68  
Fax: +33 (0)3 28.48.32.27  
E-mail: [info@almeco.fr](mailto:info@almeco.fr)  
[www.almeco.fr](http://www.almeco.fr)

## AXIALE VENTILATOREN





## ADK

### Korte buisventilator

#### Omschrijving

- Stalen huis met ingelaste motorvoet, standaard warmbadverzinkt na constructie
- Waaier met gietaluminium naaf en met schoepen in glasvezelversterkte kunststof of aluminium
- Standaard IEC-motoren

#### Range

- Standaarddiameters van 315 mm tot 1350 mm
- Debiet van 0,2 m³/s tot 35 m³/s

#### Accessoires

- Steunvoeten
- Aanzuigrooster
- Uitblaasrooster
- Flexibele verbinding
- Losse tegenflenzen
- Aanzuigconus

#### Speciale configuraties

- Afmetingen (flenzen, lengte, ...) op maat van de klant
- Roestvrij staal
- Grotere diameters mogelijk op projectbasis
- ATEX-uitvoering voor zone 1 en zone 2



## ADL

### Lange buisventilator

#### Omschrijving

- Stalen huis met ingelaste motorvoet, standaard warmbadverzinkt na constructie
- Waaier met gietaluminium naaf en met schoepen in glasvezelversterkte kunststof of aluminium
- Standaard IEC-motoren

#### Range

- Standaarddiameters van 315 mm tot 1350 mm
- Debiet van 0,2 m³/s tot 35 m³/s

#### Accessoires

- Steunvoeten
- Aanzuigrooster
- Uitblaasrooster
- Flexibele verbinding
- Losse tegenflenzen
- Inspectieluik
- Kabelhuls met wartel
- Uitwendige klemmenkast
- Geïntegreerde terugslagklep
- Aanzuigconus

#### Speciale configuraties

- Afmetingen (flenzen, lengte, ...) op maat van de klant
- Roestvrij staal
- Grotere diameters mogelijk op projectbasis
- ATEX-uitvoering voor zone 1 en zone 2



## ADR

### Riemgedreven axiaalventilator

#### Omschrijving

- Stalen huis met ingelaste lagervoet, standaard warmbadverzinkt na constructie
- Lagerblok en riemaandrijving volledig afgesloten van de luchtstroom
- Waaier met gietaluminium naaf en met schoepen in glasvezelversterkte kunststof of aluminium
- Standaard IEC-motoren

#### Range

- Standaarddiameters van 500 mm tot 1250 mm
- Debiet van 1 m³/s tot 35 m³/s

#### Accessoires

- Steunvoeten
- Aanzuigrooster
- Uitblaasrooster
- Flexibele verbinding
- Losse tegenflenzen
- Inspectieluik
- Aanzuigconus

#### Speciale configuraties

- Afmetingen (flenzen, lengte, ...) op maat van de klant
- Roestvrij staal
- Grotere diameters mogelijk op projectbasis



## AVK

### Axiaalventilator met geïntegreerde aanzuigconus

#### Omschrijving

- Stalen huis met geïntegreerde aanzuigconus en met ingelaste motorvoet, standaard warmbadverzinkt na constructie
- Waaier met gietaluminium naaf en met schoepen in glasvezelversterkte kunststof of aluminium
- Standaard IEC-motoren

#### Range

- Standaarddiameters van 400 mm tot 1800 mm
- Debiet van 0,5 m³/s tot 45 m³/s

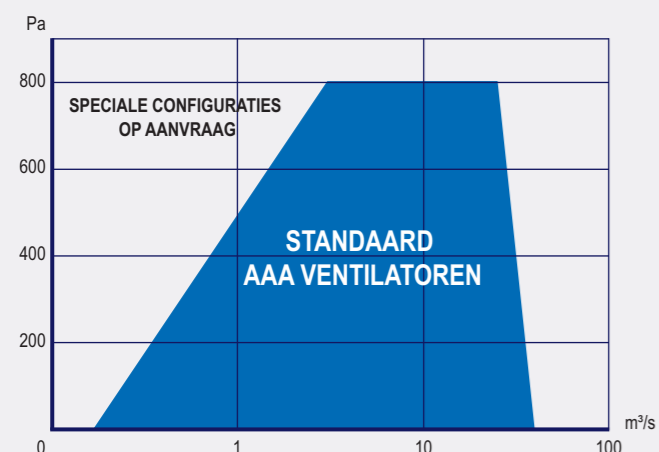
#### Accessoires

- Aanzuigrooster
- Uitblaasrooster
- Flexibele verbinding
- Losse tegenflenzen

#### Speciale configuraties

- Afmetingen (flenzen, lengte, ...) op maat van de klant
- Roestvrij staal
- Grotere diameters mogelijk op projectbasis
- ATEX-uitvoering voor zone 1 en zone 2

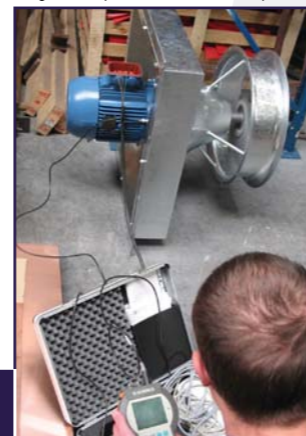
## KARAKTERISTIEKEN VOOR STANDAARD AAA AXIALE VENTILATOREN



ADL met accessoires volgens specificaties klant



Speciale configuraties worden uitvoerig nagemeten (hier een ovencirculator)



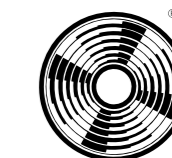
Draagbare ventilator in kunststofbehuizing



ADR 1400 in RVS met vaporizer en chassis volgens specificaties klant



AVK 1800, traagdraaiend met laag geluidsniveau



ALMECO®  
Air and Water Technologies

WWW.ALMECO.EU